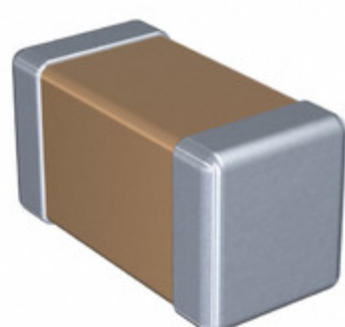


## C0402X6S0G151M020BC



Obrázky jsou pouze orientační.  
Podrobné informace o produktu naleznete v části Technické údaje produktu.

Koupit C0402X6S0G151M020BC s důvěrou od Component-World.HK, 1 rok záruka



**Part Number:** C0402X6S0G151M020BC

**Výrobce:** TDK Corporation

**Popis:** CAP CER 150PF 4V X6S 01005

**Datový list:** [C Series, General Datasheet](#)

[C0402X6S0G151M020BC Character Sheet](#)

[C Series, Gen Appl & Mid-Voltage Spec](#)

[MLCC Part Number Guide](#)

**RoHS Status:** Bez olova / V souladu RoHS

**Ship From:** Hong Kong

**Shipment Way:** DHL/Fedex/TNT/UPS/EMS

[Request For Quotation](#)

### PARAMETR PRODUKTU

|                                   |   |   |   |
|-----------------------------------|---|---|---|
| <b>Part Number</b>                | C0402X6S0G151M020BC                                     | <b>Výrobce</b>                            | <a href="#">TDK Corporation</a>   |
| <b>Popis</b>                      | CAP CER 150PF 4V X6S 01005                              | <b>Stav volného vedení / RoHS</b>         | Bez olova / V souladu RoHS  |
| <b>Dostupné množství</b>          | 1180267 pcs   | <b>Datový list</b>                        | <a href="#">C Series, General Datasheet</a><br><a href="#">C0402X6S0G151M020BC Character Sheet</a><br><a href="#">C Series, Gen Appl &amp; Mid-Voltage Spec</a><br><a href="#">MLCC Part Number Guide</a> |
| <b>Kategorie</b>                  | <a href="#">Kondenzátory</a>                            | <b>Napětí - Jmenovitá</b>                 | 4V  |
| <b>Tolerance</b>                  | ±20%  | <b>Tloušťka (Max)</b>                     | 0.009" (0.22mm)   |
| <b>teplotní koeficient</b>        | X6S   | <b>Velikost / Rozměry</b>                 | 0.016" L x 0.008" W (0.40mm x 0.20mm)   |
| <b>Série</b>                      | C   | <b>hodnocení</b>                          | -   |
| <b>Obal</b>                       | Cut Tape (CT)   | <b>Paket / krabice</b>                    | 01005 (0402 Metric)   |
| <b>Ostatní jména</b>              | 445-13520-1   | <b>Provozní teplota</b>                   | -55°C ~ 105°C   |
| <b>Typ montáže</b>                | Surface Mount, MLCC                                     | <b>Úroveň citlivosti na vlhkost (MSL)</b> | 1 (Unlimited)   |
| <b>Lead Style</b>                 | -   | <b>Rozestup vývodů</b>                    | -   |
| <b>Stav volného vedení / RoHS</b> | Lead free / RoHS Compliant                              | <b>Výška - Sedící (Max)</b>               | -   |
| <b>Funkce</b>                     | Low ESL   | <b>Poruchovost</b>                        | -   |
| <b>Detailní popis</b>             | 150pF ±20% 4V Ceramic Capacitor X6S 01005 (0402 Metric) | <b>kapacitní</b>                          | 150pF   |
| <b>Aplikace</b>                   | General Purpose   |   |   |

Component-World.com je spolehlivý distributor elektronických součástek. Specializujeme se na všechny elektronické komponenty řady TDK Corporation. Máme 1180267 kusy TDK Corporation C0402X6S0G151M020BC na skladě dostupných. Vyžádejte si citát z distributora součástí elektroniky na Component-World.com, náš prodejní tým vás bude kontaktovat do 24 hodin.

RFQ Email: [info@Components-World.com](mailto:info@Components-World.com)

### SOUVISEJÍCÍ PRODUKTY

|  |   |   |                       |
|--|---|---|-----------------------|
|  | <b>Část#:</b> <a href="#">C0402X6S0G151K020BC</a><br><b>Popis:</b> CAP CER 150PF 4V X6S 01005   | <b>Výrobci:</b> <a href="#">TDK Corporation</a> | <a href="#">Dotaz</a> |
|  | <b>Část#:</b> <a href="#">C0402X6S0G471M020BC</a><br><b>Popis:</b> CAP CER 470PF 4V X6S 01005   | <b>Výrobci:</b> <a href="#">TDK Corporation</a> | <a href="#">Dotaz</a> |
|  | <b>Část#:</b> <a href="#">C0402X5R1C681K020BC</a><br><b>Popis:</b> CAP CER 680PF 16V X5R 01005  | <b>Výrobci:</b> <a href="#">TDK Corporation</a> | <a href="#">Dotaz</a> |
|  | <b>Část#:</b> <a href="#">C0402X6S0J101K020BC</a><br><b>Popis:</b> CAP CER 100PF 6.3V X6S 01005 | <b>Výrobci:</b> <a href="#">TDK Corporation</a> | <a href="#">Dotaz</a> |
|  | <b>Část#:</b> <a href="#">C0402X6S0G331K020BC</a><br><b>Popis:</b> CAP CER 330PF 4V X6S 01005   | <b>Výrobci:</b> <a href="#">TDK Corporation</a> | <a href="#">Dotaz</a> |
|  | <b>Část#:</b> <a href="#">C0402X6S0G681M020BC</a><br><b>Popis:</b> CAP CER 680PF 4V X6S 01005   | <b>Výrobci:</b> <a href="#">TDK Corporation</a> | <a href="#">Dotaz</a> |
|  | <b>Část#:</b> <a href="#">C0402X6S0G681K020BC</a><br><b>Popis:</b> CAP CER 680PF 4V X6S 01005   | <b>Výrobci:</b> <a href="#">TDK Corporation</a> | <a href="#">Dotaz</a> |
|  | <b>Část#:</b> <a href="#">C0402X5R1C471K020BC</a><br><b>Popis:</b> CAP CER 470PF 16V X5R 01005  | <b>Výrobci:</b> <a href="#">TDK Corporation</a> | <a href="#">Dotaz</a> |
|  | <b>Část#:</b> <a href="#">C0402X5R1C471M020BC</a><br><b>Popis:</b> CAP CER 470PF 16V X5R 01005  | <b>Výrobci:</b> <a href="#">TDK Corporation</a> | <a href="#">Dotaz</a> |
|  | <b>Část#:</b> <a href="#">C0402X5R1C331M020BC</a><br><b>Popis:</b> CAP CER 330PF 16V X5R 01005  | <b>Výrobci:</b> <a href="#">TDK Corporation</a> | <a href="#">Dotaz</a> |
|  | <b>Část#:</b> <a href="#">C0402X6S0G471K020BC</a><br><b>Popis:</b> CAP CER 470PF 4V X6S 01005   | <b>Výrobci:</b> <a href="#">TDK Corporation</a> | <a href="#">Dotaz</a> |
|  | <b>Část#:</b> <a href="#">C0402X5R1C681M020BC</a><br><b>Popis:</b> CAP CER 680PF 16V X5R 01005  | <b>Výrobci:</b> <a href="#">TDK Corporation</a> | <a href="#">Dotaz</a> |
|  | <b>Část#:</b> <a href="#">C0402X5R1C221M020BC</a><br><b>Popis:</b> CAP CER 220PF 16V X5R 01005  | <b>Výrobci:</b> <a href="#">TDK Corporation</a> | <a href="#">Dotaz</a> |
|  | <b>Část#:</b> <a href="#">C0402X6S0J101M020BC</a><br><b>Popis:</b> CAP CER 100PF 6.3V X6S 01005 | <b>Výrobci:</b> <a href="#">TDK Corporation</a> | <a href="#">Dotaz</a> |
|  | <b>Část#:</b> <a href="#">C0402X6S0G221M020BC</a><br><b>Popis:</b> CAP CER 220PF 4V X6S 01005   | <b>Výrobci:</b> <a href="#">TDK Corporation</a> | <a href="#">Dotaz</a> |
|  | <b>Část#:</b> <a href="#">C0402X6S0G101K020BC</a><br><b>Popis:</b> CAP CER 100PF 4V X6S 01005   | <b>Výrobci:</b> <a href="#">TDK Corporation</a> | <a href="#">Dotaz</a> |
|  | <b>Část#:</b> <a href="#">C0402X6S0G221K020BC</a><br><b>Popis:</b> CAP CER 220PF 4V X6S 01005   | <b>Výrobci:</b> <a href="#">TDK Corporation</a> | <a href="#">Dotaz</a> |
|  | <b>Část#:</b> <a href="#">C0402X5R1C331K020BC</a><br><b>Popis:</b> CAP CER 330PF 16V X5R 01005  | <b>Výrobci:</b> <a href="#">TDK Corporation</a> | <a href="#">Dotaz</a> |
|  | <b>Část#:</b> <a href="#">C0402X6S0G331M020BC</a><br><b>Popis:</b> CAP CER 330PF 4V X6S 01005   | <b>Výrobci:</b> <a href="#">TDK Corporation</a> | <a href="#">Dotaz</a> |
|  | <b>Část#:</b> <a href="#">C0402X6S0G101M020BC</a><br><b>Popis:</b> CAP CER 100PF 4V X6S 01005   | <b>Výrobci:</b> <a href="#">TDK Corporation</a> | <a href="#">Dotaz</a> |

### Související klíčová slova pro C0402X6S0G151M020BC

|   |                                 |                               |                             |
|---|---------------------------------|-------------------------------|-----------------------------|
| TDK Corporation C0402X6S0G151M020BC.    | C0402X6S0G151M020BC distributor | C0402X6S0G151M020BC dodavatel | C0402X6S0G151M020BC Cena    |
| C0402X6S0G151M020BC Stáhnout datasheet. | C0402X6S0G151M020BC Datasheet.  | C0402X6S0G151M020BC Stock.    | koupit C0402X6S0G151M020BC. |
| TDK Corporation C0402X6S0G151M020BC.    |                                 |                               |                             |